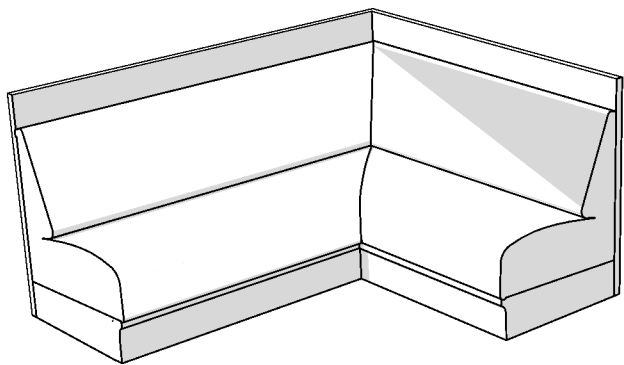
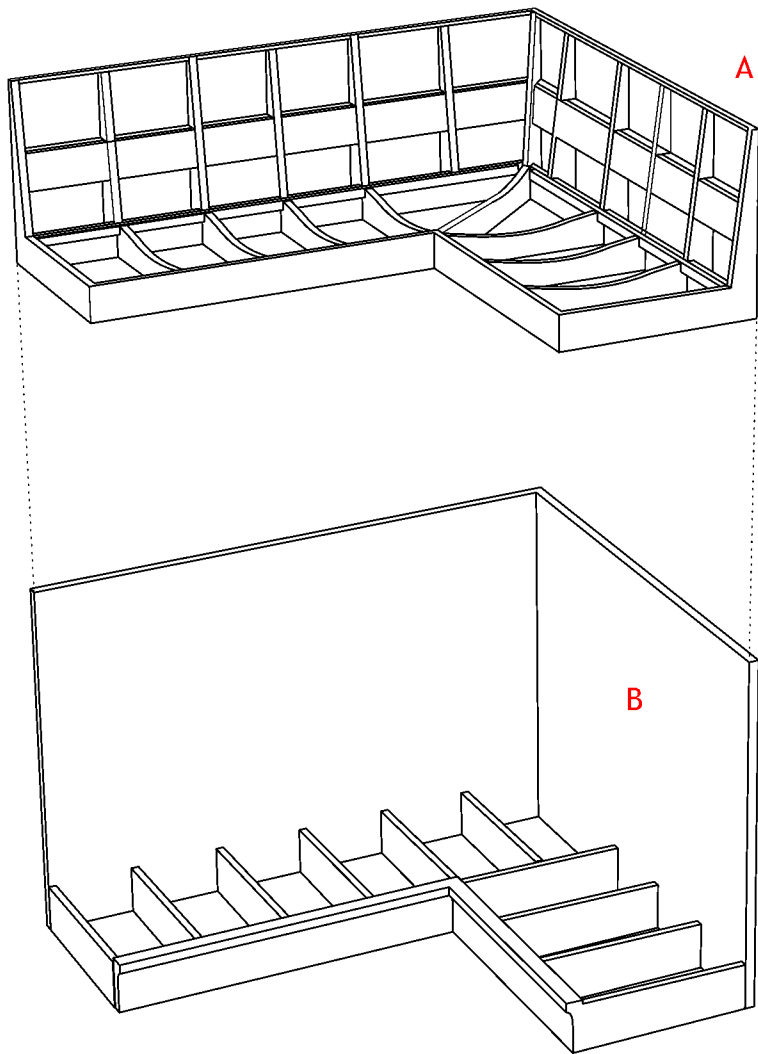


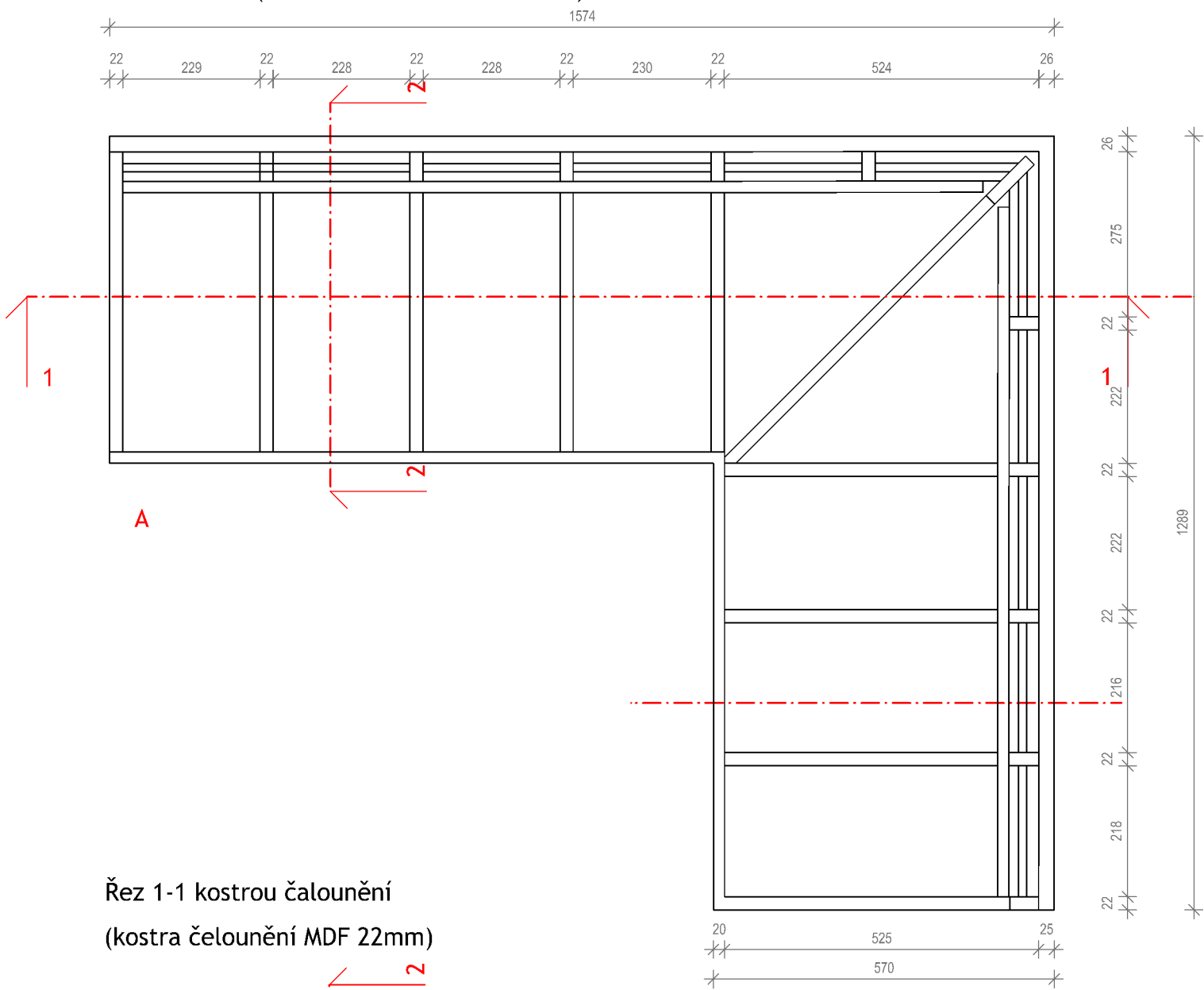
Perspektivní pohled na pohovku



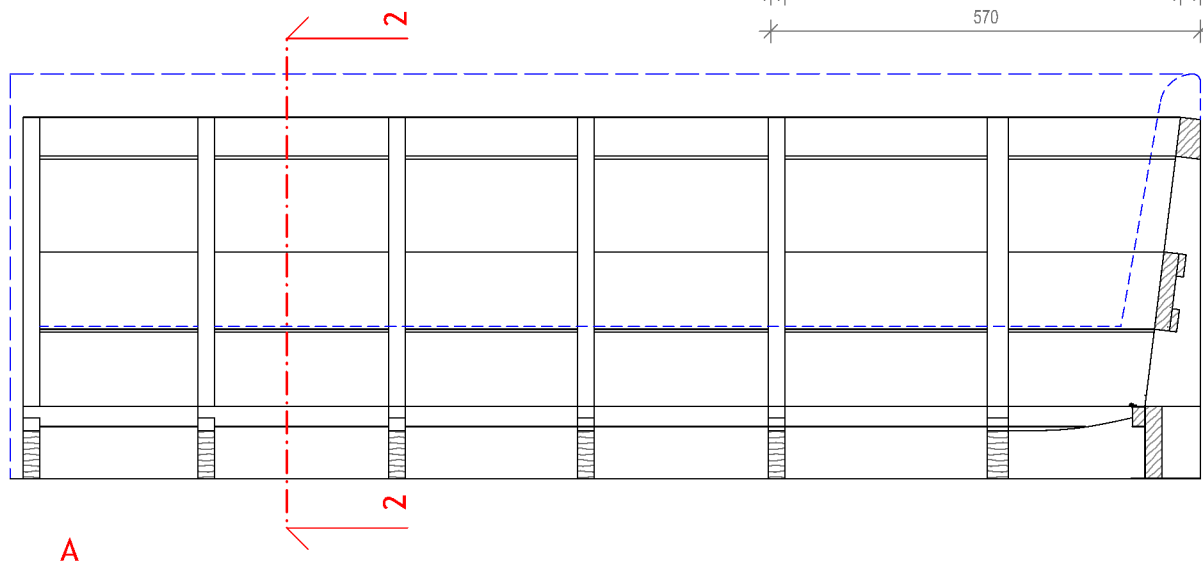
Rozložená perspektiva kostry pohovky



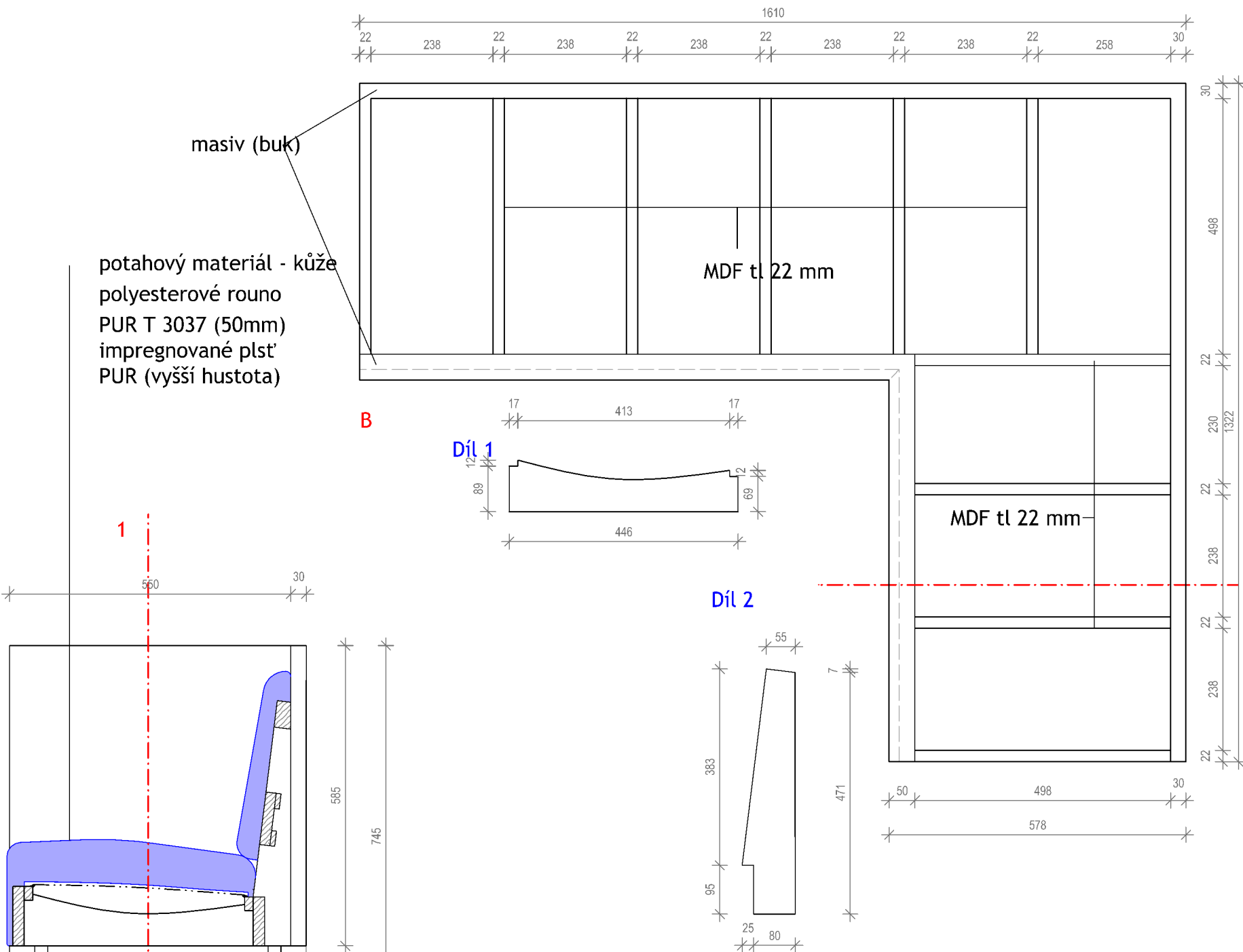
Pohled shora (kostra čelounění MDF 22mm)



Řez 1-1 kostrou čalounění  
(kostra čelounění MDF 22mm)



Pohled shora na podnož pohovky



Řez 2-2

Rozložená perspektiva

TENTO PROJEKT JE PODKLADEM PRO VÝROBNÍ DOKUMENTACI  
DODAVATELE; VÝROBNÍ DOKUMENTACE BUDE  
PŘEDLOŽENA K ODSOUHLASENÍ AUTORSKÉMU DOZORU PROJEKTANTA.  
ROZMĚRY NA VÝKRESECH JSOU ORIENTAČNÍ,  
DODAVATEL PROVEDE PŘESNÉ DOMĚŘENÍ STÁVAJÍCÍCH SKŘÍNEK A  
JEDNOTLIVÝCH POZIC MOBILIÁŘE. PŘED VÝROBOU VZORKOVAT KAŽDÝ  
TYPICKÝ KUS MOBILIÁŘE K ODSOUHLASENÍ AUTORSKÝM DOZOREM.

	PROJEKTANT ARCHITEKTONICKÁ KANCELÁŘ JINDŘICH ŠKRABAL CZ-602 00 BRNO, LIPOVÁ 17 TEL. +420 545 221 586	INVESTOR Statutární město Brno, městská část Brno-střed Dominikánské nám.196/1 602 00 Brno	STAVBA HLINKY 117/46, byt č.5 Richarda a Johanny Herdanových MÍSTO STAVBY Brno - střed PŘÍLOHA Pohovka M5	PROFESE D.1:100 ARCHITEKTONICKO-STAVEBNÍ ŘEŠENÍ	
				DATUM 2/2024	PÁRE
				FORMAT 3 A4 MÉRITKO 1:10	CÍSLO PŘÍLOHY D.1.150